

# SAMPAH ORGANIK



Sampah sisa makanan, sisa dapur dan tanaman. Dapat dijadikan Pupuk Kompos

# SAMPAH ANORGANIK



Sampah yang dapat dimanfaatkan kembali dan dapat didaur ulang seperti kertas, kaleng, gelas, kardus dan botol plastik.

# SAMPAH RESIDU



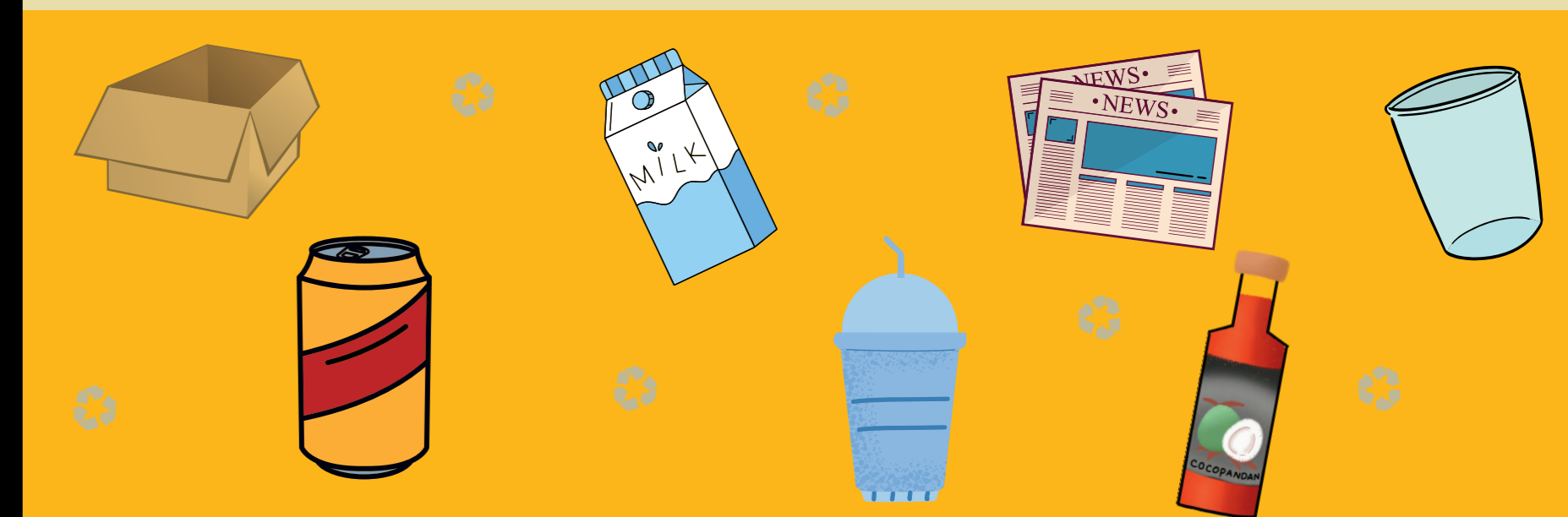
Sampah yang tidak dapat didaur ulang seperti styrofoam, diapers, pembalut, puntung rokok dan tisu bekas

# SAMPAH ORGANIK



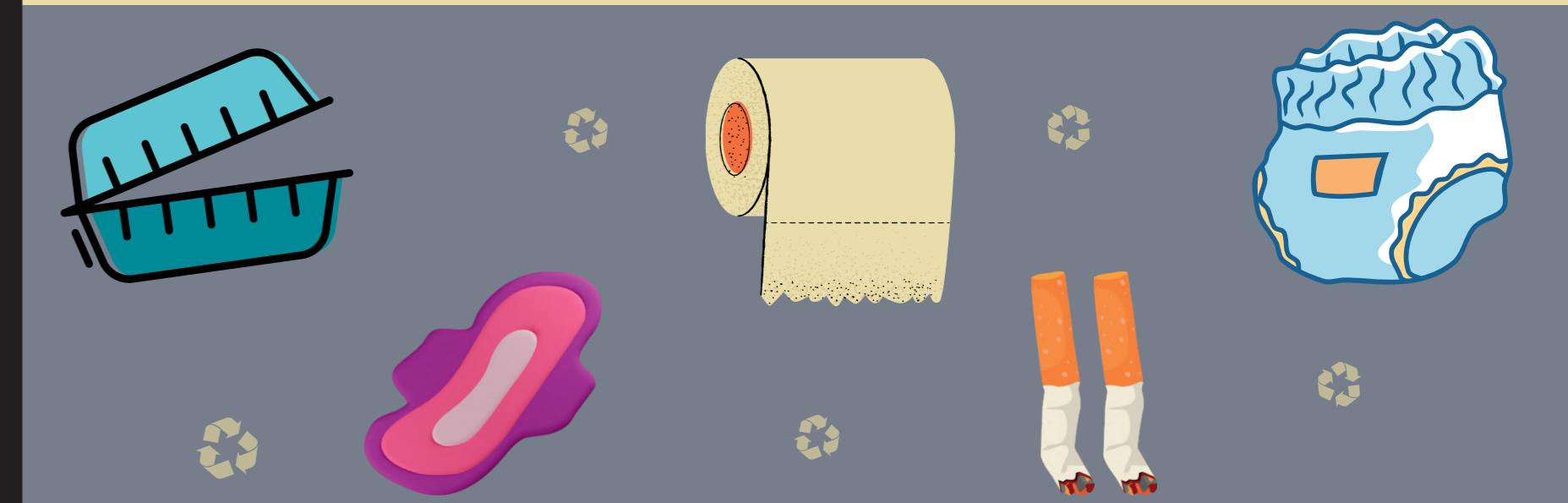
SISA MAKANAN, TULANG, DAGING, DAUN KERING, DLL.

# SAMPAH ANORGANIK



BOTOL PLASTIK, GELAS PLASTIK, BOTOL KACA, KERTAS, KALENG, DUS, JENIS PLASTIK LAINNYA, DLL

# SAMPAH RESIDU



STYROFOAM, PEMBALUT WANITA, PUNTING ROKOK, TISU BEKAS, BEKAS POPOK BAYI, PLASTIK KOTOR DLL.